

# Primary Femoral Solutions

**ALTEON**<sup>®</sup>

Alteon<sup>®</sup> Cup and XLE<sup>®</sup> Liner



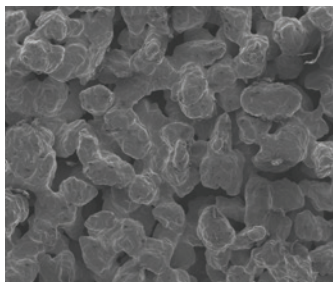
*Surgeon focused. Patient driven.*<sup>™</sup> **Exactech**<sup>®</sup>



# ALTEON®

## Beyond Beautiful.

Alteon Cup 寛骨臼システムは、さまざまな外科的アプリケーションに使用できる複数のカップインプラント構成とベアリングオプションを提供します。独自のTAC Porous Technology™は、良好な初期固定および生物学的固定が期待できます。XLE®ビタミンEポリエチレンライナーとの組み合わせが可能です。



### ◀ ASYMMETRIC POROUS COATING

TAC™ポーラステクノロジーは、材料の強度、ポアサイズ、多孔性の最適なバランスを実現します。TAC™独自のプロセスにより、平均孔径は大きく、従来の球状ビーズよりも多孔性が高い、不規則な形状の粒子による独自の3D構造格子が作成されます。<sup>1</sup>

### VITAMIN E ENHANCED LINERS

Alteon®XLE®はビタミンEを添加後に架橋結合することにより強化されたアセタブラーライナーで、機械的強度を維持しながらフリーラジカルの発生を抑制し、酸化による劣化を防ぐことにより摩耗を低減します。<sup>2,3</sup> ニュートラル、エクステンデッドカバレッジ、+5 ラテラライズド、10°フェイスチェンジの4種類があります。



### ◀ OPTIMIZED HEAD/CUP ASPECT RATIO

ポリエチレンの厚さを確保しながら、カップに対して最大のヘッドとの組み合わせを実現可能です。<sup>4</sup>

### THREE-PART LOCKING MECHANISM

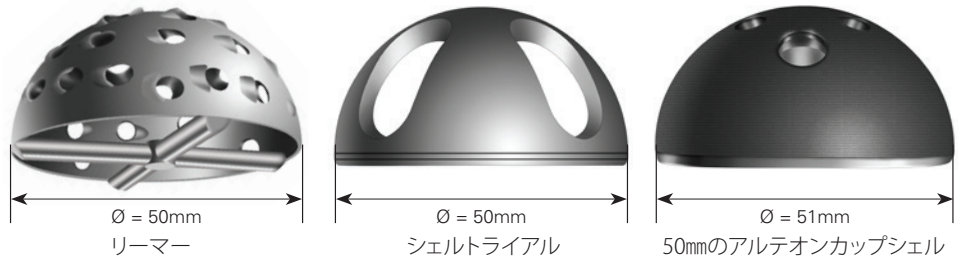
アルテオンカップは3つのライナーのロック機構を備えています<sup>5</sup>。アピカルタブにより微動と引き抜きの防止、凹型スキャロップで回旋を制御、シェルに密着するライナーのデザインでバックサイドウェアの可能性を最小限に抑えます。<sup>6,7</sup>

## References

1. Data on file at Exactech.
2. **Oral, E, Muratoglu, O.** "The effects of high dose irradiation on the cross-linking of vitamin E-blended ultrahigh molecular weight polyethylene," *Biomaterials* 29 (2008) 3557-3560
3. **Oral, E, Muratoglu, O. O.** "Vitamin E diffused, highly crosslinked UHMWPE: a review," *Int Orthop.* 2011 Feb; 35(2): 215-223.
4. Data on file at Exactech. TM-2019-0009. Alteon Cup Head/Liner to Cup Aspect Ratio and Resulting Polyethylene Thickness.
5. Data on file at Exactech.
6. Data on file at Exactech. 711-01-81. Thermal Effects of Polyethylene on Shell/Liner Congruency.
7. Data on file at Exactech. 711-03-40 Rev. A Connexion GXL® Design Rationale

## SYSTEM SPECIFICATIONS

アルテオンカップは1mmプレスフィット分を省いたサイズ表示になっています。右図をご参照下さい。50mmのシェルの場合、コーティングを含んだ実際のサイズは51mmです。



## IMPLANT ORDERING INFORMATION

### ALTEON® CUPS

グループ	クラスターホール	マルチホール	サイズ (mm)	グループカラー
0	01-030-01-0040	01-030-02-0040	40	Green
1	01-030-01-0142	01-030-02-0142	42	Grey
	01-030-01-0144	01-030-02-0144	44	Grey
2	01-030-01-0246	01-030-02-0246	46	Magenta
3	01-030-01-0348	01-030-02-0348	48	Blue
4	01-030-01-0450	01-030-02-0450	50	Yellow
5	01-030-01-0552	01-030-02-0552	52	Red
6	01-030-01-0654	01-030-02-0654	54	Light Green
7	01-030-01-0756	01-030-02-0756	56	Orange
	01-030-01-0758	01-030-02-0758	58	Orange
	01-030-01-0760	01-030-02-0760	60	Orange
8	01-030-01-0862	01-030-02-0862	62	White
	01-030-01-0864	01-030-02-0864	64	White
	01-030-01-0866	01-030-02-0866	66	White
	01-030-01-0868	01-030-02-0868	68	White



クラスターホール

グループ	スクリーホール数
0 - 1	2
2 - 8	3



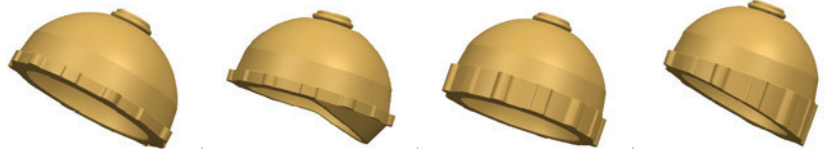
マルチホール

グループ	スクリーホール数
0 - 1	6
2 - 6	8
7	10
8	12

サイズ (mm)	Alteon® 6.5mm スクリュー
15	180-65-15
20	180-65-20
25	180-65-25
30	180-65-30
35	180-65-35
40	180-65-40
45	180-65-45
50	180-65-50*
55	180-65-55*
60	180-65-60*

\*オプションサイズ

### ALTEON® XLELINERS



グループ	サイズ (mm)	ライナー内径	XLE ニュートラル	XLE エクステンデッド カバレッジ	XLE +5 ラテラライズド	XLE 10°フェイス チェンジング
0 (Green)	40mm	22mm	01-030-40-0022	N/A	01-030-46-0022	N/A
1 (Grey)	42/44mm	28mm	01-030-40-0128	01-030-42-0128	01-030-46-0128	01-030-48-0128
2 (Magenta)	46mm	32mm	01-030-40-0232	01-030-42-0232	01-030-46-0232	01-030-48-0232
3 (Blue)	48mm	32mm	01-030-40-0332	01-030-42-0332	01-030-46-0332	01-030-48-0332
4 (Yellow)	50mm	32mm	01-030-40-0432	01-030-42-0432	01-030-46-0432	01-030-48-0432
		36mm	01-030-40-0436	01-030-42-0436	01-030-46-0436	01-030-48-0436
5 (Red)	52mm	32mm	01-030-40-0532	01-030-42-0532	01-030-46-0532	01-030-48-0532
		36mm	01-030-40-0536	01-030-42-0536	01-030-46-0536	01-030-48-0536
6 (Light Green)	54mm	32mm	01-030-40-0632	01-030-42-0632	01-030-46-0632	01-030-48-0632
		36mm	01-030-40-0636	01-030-42-0636	01-030-46-0636	01-030-48-0636
		40mm	01-030-40-0640	01-030-42-0640	01-030-46-0640	01-030-48-0640
7 (Orange)	56/58/60mm	36mm	01-030-40-0736	01-030-42-0736	01-030-46-0736	01-030-48-0736
		40mm	01-030-40-0740	01-030-42-0740	01-030-46-0740	01-030-48-0740
8 (White)	62/64/66/68mm	36mm	01-030-40-0836	01-030-42-0836	01-030-46-0836	01-030-48-0836
		40mm	01-030-40-0840	01-030-42-0840	01-030-46-0840	01-030-48-0840

Exactech is proud to have offices and distributors around the globe. For more information about Exactech products available in your country, please visit [www.exac.com](http://www.exac.com)

製品情報については、Alteonカップ、XLEライナーの取扱説明書に製品の説明、適応、禁忌、使用上の注意および警告が記載されています。さらに詳細な製品情報については、イグザクテック株式会社 TEL 03 (6262) 0880 / FAX 03 (6262) 0820 までお問い合わせください。

本製品の製造元であるExactech, Inc. は、医療行為を行うものではなく、個別の患者に対して特定の手術手技を用いることを推奨するわけではありません。本ガイドラインは情報提供のみを目的としているため、各医師はそれぞれの研修や医療経験に基づいて、これらガイドラインの適性を判断する必要があります。本システムの使用前に、医師は、警告、使用上の注意、適応、副作用および禁忌について製品/パッケージ付属の添付文書を参照しなければなりません。

本書で言及される製品は、国によって異なる商標で販売されている可能性があります。すべての著作権、申請中および登録済みの商標は、Exactech, Inc.に帰属します。本資料は、Exactech販売担当者および医師の使用および便益のみを意図しています。Exactech, Inc.による明示的な書面許可なしに本書を再配布、複写、開示できません。©2021 Exactech, Inc. 12-0001926 Rev A

販売名 Alteonカップ  
承認番号 30200BZX00191000  
販売名 Novation Crownカップシステム  
承認番号 22900BZX00064000

2104-1

 **Exactech**<sup>®</sup>

製造販売元

**イグザクテック株式会社**

〒103-0027

東京都中央区日本橋3-15-2 鹿児島ビル8F

Tel: 03-6262-0880 Fax: 03-6262-0820